

# **LIVRET D'ACCUEIL**

Ce livret d'accueil est votre outil indispensable pour préparer votre séjour aux REPOS DES CHÊNES et profiter le plus possible du lieu et des nombreux sites touristiques aux alentours. Vous y trouverez toutes les informations nécessaires qui vous permettront de ne rien louper, de gagner beaucoup de temps en vous évitant de longues recherches. Le but est à la fois de répondre à toutes les questions que vous pouvez vous poser sur votre séjour dans nos gîtes mais aussi sur les conditions de locations, l'histoire de la région et des différents lieux à absolument voir et admirer.

## **QUI SOMMES NOUS?**

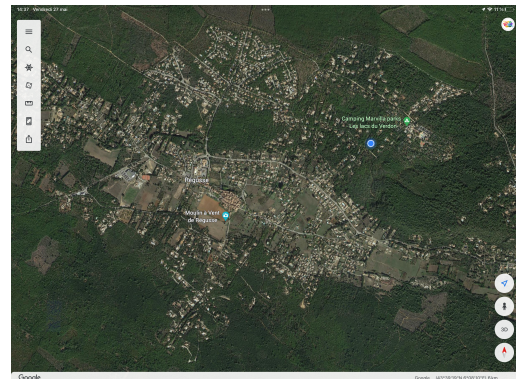
Tout nouveaux dans la location saisonnière nous sommes avant tout des amoureux de la nature, du contact humain, des échanges, du partage de connaissances et d'expériences. Nous sommes un couple qui, après une longue vie professionnelle très variée, a choisi de s'établir dans un lieux idéalement situé au centre de tous les plus beaux sites de la région du Verdon, avec la volonté de créer un lieu accueillant qui puisse permettre à tout à chacun de s'y poser le temps d'un instant et d'y trouver à la fois la quiétude, de la magie et un goût d'aventures.

**LE REPOS DES CHÊNES** Notre site internet : [www.gitegorgesduverdon.fr](http://www.gitegorgesduverdon.fr)

Notre gîte est aussi notre habitation tout au long de l'année. Créé seulement depuis le mois de novembre 2021, il représente pour nous à la fois un cadre de plénitude absolu mais aussi un lieu de rencontres avec des personnes qui comme vous ont le souhait de découvrir notre incroyable et fascinante région du Verdon.

Idéalement situé au sud centre de tous les lacs à visiter et au centre des plus beaux villages classés du coin, c'est un endroit stratégique pour ceux qui veulent limiter les longs déplacements tout en ayant la possibilité de tout découvrir même si dans l'absolu, le nombre incroyables de lieux magiques vous prendrez toute une vie pour tous les connaître.

## **LA SITUATION GÉOGRAPHIQUE DU GÎTE**



Le REPOS DES CHÊNES est idéalement placé à deux minutes des commodités du centre ville et du super U avec sa station essence.

La position GPS exacte est 43°39'33»N 6°08'49»E



### **LA STUDETTE**

Une petite maison en pierre pleine de charme de 16m<sup>2</sup>, aménagée comme une suite parentale avec son lit king size et sa douche à l'italienne. Située à côté de la maison de 51m<sup>2</sup>



### **LA MAISONNETTE**

Une maisonnette de 51m<sup>2</sup> entièrement équipée sur un terrain de 600m<sup>2</sup> avec sa terrasse, son lit à baldaquin, son spa et sa piscine. Avec ses 2 chambres, c'est un gîte idéal pour 4 personnes. Située sur le même terrain que la studette.



### **LA GRANDE MAISON**

Une maison de 108m<sup>2</sup> sur un terrain de 3000m<sup>2</sup> avec son entrée indépendante et séparée physiquement des autres gîtes pour plus d'intimité. Ce gîte comprend 2 grandes suites, dont une avec un bureau pour faciliter le télétravail et un canapé lit donnant ainsi la possibilité de monter le nombre de vacanciers à 6 au lieu de 4.



## **LES ANIMAUX DE COMPAGNIE**

Nous acceptons les animaux de compagnie (chiens uniquement, pas de chats) sous réserve qu'ils ne soient pas plus de 2, qu'ils ne soient pas agressifs, qu'ils obéissent aux propriétaires, qu'ils ne détériorent pas le mobilier intérieur comme extérieur, et que vous ramassiez leurs crottes dans le jardin. Sachez qu'il est interdit de laisser votre animal de compagnie seul dans la maison. Si vous avez fait le choix de l'emmener en vacances c'est pour qu'il profite avec vous de vos ballades et non qu'il reste enfermé. Vous êtes responsables des dégradations causées par vos chiens.  
info: les draps et les serviettes ne sont pas fournis aux locataires possédant des chiens, vous devrez apporter vos propres serviettes et draps de taille correspondant au logement choisi.

## **REGLEMENT INTERIEUR**

Comme tout lieu privé que vous visitez ou que vous louez et dont vous n'êtes pas propriétaire, il est usuel d'y trouver un règlement intérieur qui vous donne toutes les informations sur les règles à respecter au sein de l'établissement que cela soit à l'intérieur comme à l'extérieur dans son enceinte. Ce règlement intérieur détaillé vous est remis en main propre lors de votre arrivée et que vous devez signer impérativement pour valider votre accord.

## **LES ECOGESTES:**

<https://www.economie.gouv.fr/mission-innovation/sensibilisation-aux-ecogestes>

**Utiliser les containers appropriés.**  
Use the appropriate containers

# Trier c'est préserver

**Inutile de les laver, il suffit de bien les vider**

**EMBALLAGES À DÉPOSER EN VRAC**

**EMBALLAGES PLASTIC**

**Sans bouchon, sans couvercle et pas de vaisselle**

**LE VERRE SE RECYCLE À 100% ET À L'INFINI !**

**VERRE GLASS**

**Cartons propres et secs**

**RECYCLER LE CARTON PERMET DE FABRIQUER DE NOUVEAUX CARTONS**

**CARTONS CARDBOARD**

**Tous les papiers ont droit à plusieurs vies**

**TOUS LES PAPIERS SE RECYCLENT**

**PAPIERS PAPER**

**Lacs et Gorges du Verdon**  
ENVIRONNEMENT

**CITEO**  
Donnons ensemble une nouvelle vie à nos produits.

**Life**

**l'Europe s'engage**  
en Région Sud  
Présence Alpes-Côte d'Azur

## Eco-gestes

### électricité

- ⚡ Éteignez la lumière en sortant de la pièce
- ⚡ Pensez à couvrir vos casseroles et poêles lors de la cuisson
- ⚡ Décongelez vos aliments dans le frigo plutôt qu'au micro-ondes
- ⚡ Lavez votre linge en cycle court à basse température
- ⚡ Ne laissez pas les appareils électriques en veille
- ⚡ En décongelant régulièrement le frigo et le congélateur vous économisez 30% d'énergie

### eau

- 💧 Traquez les gouttes à gouttes des robinets
- 💧 En coupant l'eau lors du brossage des dents vous économisez 12 litres d'eau par minute
- 💧 De même, lors du savonnage sous la douche
- 💧 Pour la chasse d'eau, pensez à la double commande des WC
- 💧 À la fin des repas, vous pouvez vider vos verres d'eau et le pichet dans les plantes : elles vous en seront reconnaissantes

**Vous pouvez nous aider à préserver l'environnement**

## VOTRE ARRIVÉE ET VOTRE DÉPART

Les arrivées se font à partir de 16h et votre départ est impérativement avant 10h afin que nous puissions réaménager les lieux pour les prochains vacanciers qui vous succèdent. En pleine saison les locations se font toujours du samedi 15h au samedi suivant à 11h. Chaque gîte a son propre parking fermé ce qui vous permet de sécuriser au mieux votre véhicule.

## VOTRE DÉPART

Lorsque vous vous apprêtez à quitter les lieux, prenez conscience que vous devez laisser le gîte dans le même état de propreté que vous l'avez trouvé à votre arrivée. Ainsi il vous faudra prendre le temps de tout nettoyer, de replacer tout ce qui a été déplacés par vos soins, de nous signaler toutes dégradations.

Les linges de maison (serviettes de bain, draps, housse de couette, taies d'oreillers, torchons) doivent être enlevés des lits et envoyés à la machine à laver avant votre départ.

Si vous avez payé les frais de ménages sachez que cela ne comprends que l'entretien du spa, de la piscine, les vitres, la robinetterie

## LA REMISE DES CLÉS

La remise des clés se fait en main propre pour vous accueillir et vous expliquer comment intégrer au mieux les lieux. C'est un moment clé pour un premier contact.

## LA CAUTION

Une caution vous est demandé dès votre arrivée dans les lieux afin de garantir le respect de l'intégrité des lieux et pour nous éviter de mauvaises surprises à votre départ lors de l'état des lieux.

**CODE WIFI:** à demander sur place

## **L'ETAT DES LIEUX**

Pour tout nouvel entrant ou sortant sera effectué un état des lieux pendant lequel vous sera remis un état des lieux descriptif complet à signer afin de garantir que vous ayez bien pris connaissance de tout ce que comprend le gîte en question. Ce même état des lieux sera effectué lors de votre départ pendant lequel nous vous demandons 30 min maximum afin de nous laisser le temps de vérifier qu'aucune détérioration des objets ou matériels mis à disposition lors de la location et que l'intégrité des lieux a été respectée. Sans quoi nous serons dans l'obligation d'encaisser le chèque de caution, ce qui bien évidemment n'est pas souhaitable ni pour vous ni pour nous. Nous comptons donc sur votre respect des lieux afin que vos vacances commencent et se finissent dans les meilleures augures possibles.

## **LES CONDITIONS**

Certaines conditions vous sont précisées sur un bail détaillé dans lequel sont mentionnées toutes les informations concernant les animaux, le nombre de places, le nombre de locataires maximum, le dépassement du nombre initialement prévu, les annulations, la caution, le remboursement suite à une annulation, etc ...

## **LES RÈGLES**

Un règlement intérieur pour le respect des lieux et des propriétaires vous est remis en main propre dès votre arrivée qui sera à signer afin de vous informer des obligations inhérentes aux lieux d'habitation et au voisinage. (Cf : le paragraphe « le règlement intérieur » plus haut)

## **LES POSSIBILITÉS**

Le REPOS DES CHÊNES de part sa configuration offre plusieurs possibilités de combinaison pour les grandes familles qui souhaiteraient passer leurs vacances ensemble. Tout a été pensé de manière à moduler l'offre pour s'adapter aux différentes demandes en fonction du nombre de loueurs.

Selon la disponibilité, il est possible par exemple de louer la grande maison ainsi que la maisonnette à l'arrière, ou la studette et la maisonnette, ou encore la grande maison et la studette. Tout dépendra du nombre que vous serez afin de vous permettre de vous loger sur un même lieu et de rester toujours ensemble.

## **LES LOISIRS SUR PLACE**

Selon le choix du gîte vous avez accès à une table de ping pong et une table de billard, ainsi qu'une piscine hors sol et d'un spa; Possibilité de location d'un quad, d'un bateau pneumatique et d'un canoë pneumatique.

L'accès à la piscine est strictement réservé aux personnes sachant nager et aux enfants accompagnés. Toute noyade relève de la responsabilité des parents.

L'accès au spa est strictement réservé aux personnes ayant réservé une séance 24h à l'avance afin de mettre en route le spa pour faire monter la température. Le spa est une option et n'est pas gratuit ni accessible à volonté. Il est limité à 4 personnes. Et les propriétaires se réservent le droit de stopper votre séance si vous n'avez pas respecté ces règles.

## **LES LOISIRS À REGUSSE**

A proximité du Super U de régusse vous trouverez une aire de jeux pour adultes ou enfants avec cours de tennis, terrain de basket, Skate Park, Terrain de football,

## **LES INDISPENSABLES**

Pharmacie de régusse,

30 cours Alexandre Gariel, 83630 Regusse.

Tel: 04 94 76 24 66

Ouverte du lundi au vendredi de 9h à 12h30, et de 15h à 19h et le samedi de 9h à 12h30, fermée le dimanche.

Maison de santé d'Aups (docteur généraliste, kiné, ostéo),

3 place Martin Bidouré, 83630 Aups, tel : 04 94 50 00 00

Ouvert du Lundi au Vendredi de 8h à 12h puis de 14h à 18h30, et le samedi de 8h à 12h.

Centre Hospitalier de Draguignan La Dracénie :

Route de Montferrat, 83300 Draguignan, tel : 04 94 60 50 00

Ouvert du Lundi au Dimanche de 6h45 à 20h45

Attention il n'y a pas de services d'Urgences le soir au delà de 20H45

## **FAIRE SES COURSES**

Un super U situé à 2km de la maison après le centre ville est disponible

Intermarché à Aups

Lidl à Salernes

Le marché de Regusse tous les dimanches matin sur la place du village près de la mairie

## **NOS OPTIONS SUR PLACE**

Initiation Quad



- Initiation 1h de conduite accompagnée 70 euros
- promenade pilotée dans la forêt 1h : 50 euros



Location canoë pneumatique 3 personnes

Location bateau pneumatique 4 personnes



Séance photo: Devenez une star le temps d'un shooting.

Une photo est offerte à toutes personnes qui louent un de nos gîtes. possibilité d'en acheter des supplémentaires.

### **LE VILLAGE DE REGUSSE**

C'est un village de 2600 habitants, idéalement situé en plein coeur du Parc Régional du Verdon, à proximité des lacs, des cascades et des nombreux autres villages et lieux touristiques connus comme le lac de sainte croix, Moustiers-Sainte-Marie, Puimoisson et Valensole pour les lavandes. Le village a son propre Super U situé à 2kms de nos gîtes, où vous pourrez absolument tout trouver pour vos vacances. Un système de drive est aussi mis à disposition.

Tous les mercredis soir et tous les dimanches matins, un marché de producteurs vous permettra de découvrir tous les produits locaux.

Vous trouverez toutes les informations concernant le village sur le site officiel de la mairie de regusse.

<https://mairie-regusse83.fr>



Photos des Moulins de Régusse prise par Chris

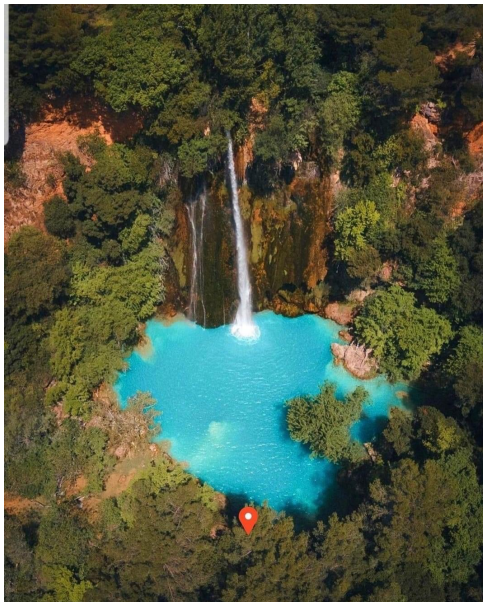
## **LES VILLAGES ALENTOURS ET LEURS CARACTÉRISTIQUES**

Moustiers Sainte-Marie est un village classé plus beaux villages de France, et sa chapelle perchée dans la montagne accessible par des marches en pierres qu'empruntaient les moines.



ainsi que Tourtour, un très joli petit village offrant une vue panoramique incroyable.  
Visitez les troglodytes de Cotignac creusées dans la roche de façon spectaculaire.  
Visitez les grottes de Villecroze et son parc.

Visitez les cascades de Sillan avec son belvédère offrant une vue imprenable et découvrez avec notre aide une deuxième cascade cachée très peu touristique qui est encore bien plus belle que la plus connue.



## **LA RÉGION DU VERDON**

2eme région la plus visitée en France avec ses lacs et ses gorges longues de plus de 170kms offrant une multitude de loisirs et visites.

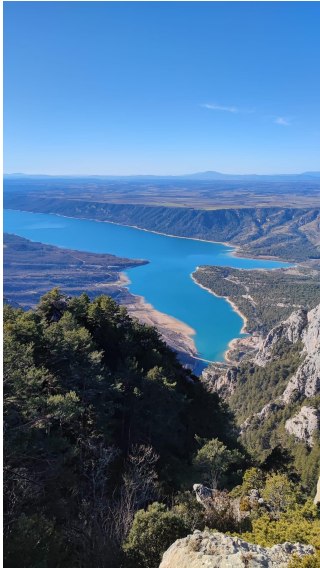
Pour tous les renseignements visitez le site du parc régional du Verdon.

<https://www.parcduverdon.fr/fr/page/cest-quoi-le-parc-du-verdon>



## **LES LACS**

- LE LAC DE SAINTE CROIX, long de 11kms il est le 3eme plus grand lac de france. C'est un lac artificiel totalement créé pour permettre à edf d'y installer un barrage hydroélectrique afin d'apporter de l'électricité aux villages alentours.



- LE LAC D'ESPARON, au nord ouest de régusse et situé à peine à 18kms à vol d'oiseau, 29kms par la route et 44min en voiture offre un magnifique paysage mélangeant roches grises avec des eaux turquoises.

-LE LAC D'ARTIGNOSC, petit lac dont le pourtour est resté encore sauvage avec ses forêts de chênes, lieu idéal pour plus de tranquillité, il est situé à 8,1kms à vol d'oiseau, et 14kms en voiture, on y accède en 21 min.

- LE LAC DE MONTPEZAT, ou de SAINT JULIEN EN VERDON, est un lac tout aussi sauvage que le lac d'ArTIGNOSC ce qui lui donne aussi une particularité. C'est un site moins touristique que le lac de Sainte-Croix ou d'Esparon ce qui est un avantage en pleine saison.

-LE LAC DE QUINSON, est petit mais un point de départ idéal pour visiter les basses gorges du verdon par l'eau ou en randonnée.

- Le LAC DE CARCES, est un autre lac situé plus au sud de Régusse et de nos gîtes mais qui offre aussi de jolis endroits pour se prélasser au bord de l'eau tout en étant en pleine nature.

## **LES GORGES DU VERDON**

Longues de 173kms elles sont surtout les plus profondes d'Europe avec des falaises culminant à plus de 800m d'altitude. Elles offrent d'innombrables balades en bateau électrique, canoë, pédalo ou même paddle avec des endroits qui vous surprendront par leur beauté incroyable vous donnant parfois l'impression d'être dans un autre pays comme la Thaïlande

## **LES GORGES À FAIRE ABSOLUMENT PAR L'EAU**

Les basses gorges de Quinson à partir du lac à la location-nautic

Les gorges de Baudinard à partir de la base Yannick

Les gorges du Lac de Sainte Croix à partir du Pont de Galetas

## **LES RANDONNÉES**

Les possibilités de randonnées sont quasi infinies et peuvent démarrer à 100m du gîte le repos des chênes puisque nous sommes au beau milieu de la forêt permettant ainsi aux randonneurs de balader sans prendre la voiture et se retrouver en moins de 2 minutes en plein milieu de la végétation.

Nous vous invitons à faire la randonnée des basses gorges dont le départ se situe au pont du Lac de Quinson. Durée 4h au total possibilité de ne faire que la moitié du parcours. Difficulté : Facile. Vous permet de voir les gorges de l'intérieur sans mettre un pied dans l'eau et à l'abri du soleil tout au long du parcours. Idéal pour des randonnées en plein été.

## **LES LOCATIONS DANS LE COIN ET LES LOUEURS DE BATEAU, PADDLE, CANOE**

Il y a une multitude de locations possibles et de loueurs au vu de la demande toujours plus croissante d'années en années à laquelle il a fallu répondre. Les loueurs de bateaux électriques, de pédalo ainsi que de paddle et canoë se trouvent aux abords de tous les lacs, vous ne pourrez pas les manquer où que vous soyez.

Vous retrouverez les prospectus tarifaires dans chaque gîte de plusieurs loueurs

## **LES SORTIES**

Pour les plus danseurs d'entre vous, il y a le camping qui fait des animations dansantes tous les soirs à proximité du gîte. Seulement du 1<sup>er</sup> avril au 15 septembre

## **LES RESTAURANTS**

De très nombreux restaurants vous seront conseillés lors de vos vacances dans nos gîtes puisque nous avons pris le temps d'en essayer plusieurs que nous proposons à nos vacanciers afin de vous faire gagner du temps et vous éviter de mauvaises surprises.

### **LES RESTAURANTS QUE L'ON CONSEILLE**

#### LE SAINT-MARC : Hôtel restaurant

7 Rue Jp Aloisi, 83630 Aups

Menu à 15€ le midi plat et dessert

Un incontournable si l'on veut être sûr de bien manger à un prix correct.

#### BASTIDE DU CALALOU : Hôtel restaurant 4\*\*\*\*

D9 route de Baudinard

83630 MOISSAC BELLEVUE

3 Menus possibles

<https://hotel-gorgesduverdon.com/en/bastide-du-calalou-4-stars/>

#### L'AUBERGE DE LA TOUR :

Rue j.p Alonso

83630 AUPS

<https://aubergedelatour-aups.com>

#### AUBERGE DU CASTELLAS : Vue imprenable sur le lac de verdon et l'île coste elle

Route de sainte-croix

04500 Sainte-Croix-Du-Verdon

<https://aubergeducastellas.com>

#### LE BISTRONOMIQUE: Restaurant Pizzeria

2 Place de la mairie

83111 AMPUS

<https://lebistronomique.business.site>

#### RESTAURANT LA FARIGOULETTE: Vue imprenable sur la vallée

Place des ormeaux

83690 TOURTOUR

#### LES CHÊNES VERTS: Gastronomie spécialité à la Truffe

Route de Villecroze

83690 TOURTOUR

<https://leschenesverts-tourtour.fr>

#### LE BISTRO: Simple mais bon

Place de l'amandier

04800 ESPARRON DU VERDON

<https://le-bistrot04.business.site>

## **LES MUSÉES**

Le musée de la préhistoire qui se trouve à Quinson, est un lieu idéal pour assouvir la curiosité des plus jeunes et renforcer la culture des adultes. Vous y découvrirez et y apprendrez toute l'histoire géologique des gorges du Verdon mais aussi son histoire remontant à la préhistoire. Des projections vidéos vous permettront avec des mises en scènes vous permettront de plus facilement comprendre et appréhender le temps géologique de cette magnifique région.

Des illustrations tout au long du parcours vous inviteront à retracer dans un ordre chronologique la vie des premiers habitants de la préhistoire, ainsi que des objets (ossements, crânes, poterie, bijoux, ornements), retrouvés dans les grottes des gorges du Verdon.

## **LES TROGLODYTES**

Pour découvrir les troglodytes il vous faudra vous rendre au village de Cotignac, lieu incontournable pour ceux qui sont curieux d'y voir ce que l'homme a pu construire à même la falaise de ce village. Des habitations incroyables visibles du contrebas mais aussi accessibles par le haut. À Voir absolument

## **LES GROTTES**

Tout au long de votre parcours dans les gorges vous découvrirez, si vous levez les yeux, énormément de grottes qui ne sont pas toutes le fruit du travail incessant de l'écoulement de l'eau à une période lointaine mais sont bel et bien le fruit de la main de l'homme, qui à une époque a habité dans ces lieux incroyables qui n'étaient pas toujours en présence d'eau, et qui leur offraient à la fois un abri mais aussi un lieu de vie. Certaines sont visibles avec un guide qui prendra le temps de vous expliquer toute l'histoire de la vie des premiers hommes dans la région que l'on appelle aujourd'hui le Verdon.

## **SÉCURITÉ :**

**En cas de problème électrique**, le tableau se trouve :

- Dans le placard de la grande maison à côté de la porte du frigo,
- Dans la buanderie de la maisonnette au dessus du lave vaisselle,
- De suite à droite au dessus du micro-onde et des étagères dans la studette.

**ATTENTION!** En cas de coupure électrique générale :

Le tableau électrique général EDF se trouve entre les deux bâtiments, dont l'accès se fait côté maisonnette, côté étendoir, porte grise. Le compteur EDF se trouve au fond à gauche du couloir, pensez à prendre votre portable pour éclairer.

**En cas de fuite d'eau**, les arrivées et les robinets se trouvent :

- Dans la buanderie au pied du frigo dans la maisonnette,
- Dans le même couloir que le compteur générale EDF, le tuyaux général d'alimentation d'eau se trouve à droite dans le couloir, reconnaissable par une poignet rouge.
- Dans la studette, l'alimentation en eau est en dessous des étagères de suite à droite de la porte d'entrée.

**En cas de début d'incendie**, (nous avertir immédiatement si nous sommes sur place ou par téléphone au 0623573743 si nous sommes en déplacements)

- Si c'est un départ que vous avez provoquez par accident commencez par utiliser le tuyau d'arrosage qui se trouve côté mur de la grande maison dont le tuyau reste constamment branché. Ouvrez le robinet et approchez vous du foyer en pulvérisant à la base si le feu ne dépasse pas les 1m d'envergure. Appelez le 118 pendant que vous arrosez si vous voyez que vous ne pouvez pas contrôler le feu.
- Contactez immédiatement les pompiers au 18 sur votre portable en rappelant l'adresse, 702 chemin des faïsses, 83630 regusse et en donnant un maximum de détail sur le départ de feu, l'ampleur et le lieu exact sur le terrain.

**En cas de cambriolage ou tentative de cambriolage**, (nous avertir immédiatement si nous sommes sur place ou par téléphone si nous sommes en déplacements au 0623573743) et appelez immédiatement la police ou la gendarmerie au 17 en redonnant notre adresse. (702 chemin bas des faïsses, regusse). Observez le maximum de caractéristiques des cambrioleurs afin de donner un maximum d'informations en cas de fuite.

**En cas de blessures ou d'accidents**, (nous avertir immédiatement si nous sommes sur place ou par téléphone si nous sommes en déplacements au 0623573743) et appelez immédiatement les

secours au 18 en indiquant le lieu de votre accident. Pensez à utiliser votre portable et l'application gps de votre téléphone pour vous situez si vous êtes en balade, afin de communiquer les coordonnées aux secours.

**En cas de risque de noyade de votre enfant dans notre piscine**, (nous avertir immédiatement si nous sommes sur place ou par téléphone si nous sommes en déplacements au 0623573743). Sachez qu'en tant que parents vous êtes entièrement responsable de la surveillance de vos enfants dès lors qu'ils rentrent dans la piscine d'autant plus s'ils ne savent pas nager et que l'accès à la piscine est strictement réservé aux nageurs ou aux enfants accompagnés de leurs parents. Tout manquement à cette règle amenant à une noyade est donc de votre responsabilité totale et entière et ne peut être reportée sur les propriétaires. (Cf : règlement intérieur)

***Une échelle de sécurité qui se bascule est mise à disposition au niveau des piscines empêchant ainsi l'accès aux enfants lorsque les parents ne sont pas disposés à les surveiller durant leur baignade.***